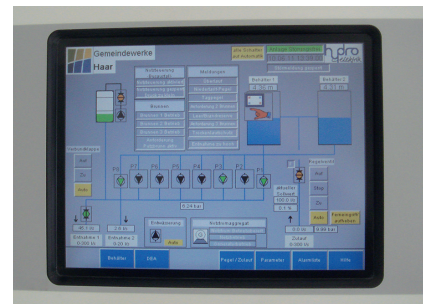




## Steuerungstechnik in einem kommunalen Wasserversorgungssystem

**Funktion:** Steuerung, Visualisierung und Prozessleitsystem der Trinkwasserversorgung (2 x HST 1500 mit Druckerhöhung 200 l/s - 6 bar)  
**Ort/Land:** Haar/Deutschland



### Projektinfo:

**Steuerung:** EATON XVS-Serie  
**Visualisierung:** Galileo  
**Prozessleitsystem:** Flowchief  
**Ausführungsjahr:** 2011  
**Besonderheiten:** LWL Netzwerk